

完成物件 × 即入居可

で選ばれています！

Merit.1

実物のマンションやお部屋を確認して、不安なく入居できる！

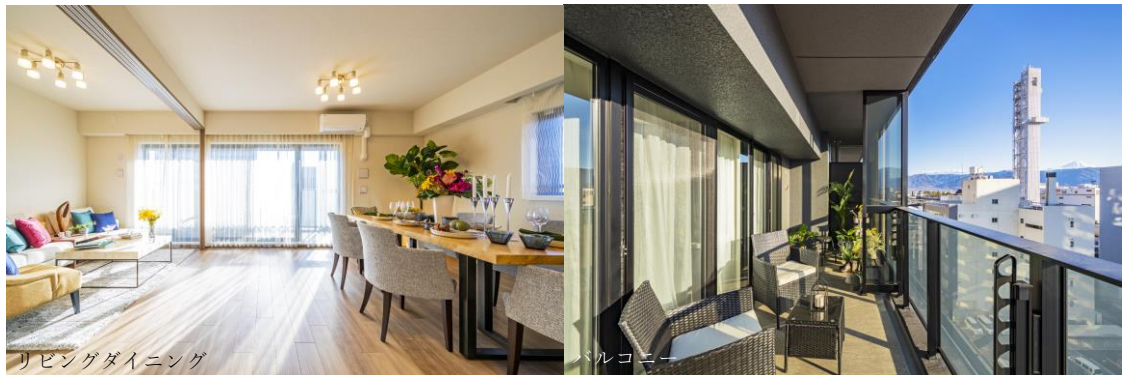
実際の居室の広さや家事動線を確認でき、**専有部のクオリティを実感**していただけます。
また建物の規模間やエントランスなどの共有スペースも実際に見られるので、
より入居後のイメージがしやすく安心して購入することができます。



Merit2

富士山・南アルプスの眺望や、日当たりを体感できる！

間取り図と写真だけでは分からない、**陽当たりや風通しの良さ、**
実際のお部屋の窓からの眺めをご体感いただけます。



Merit3

現在の金利で購入できるから、資金計画が立てやすい！

住宅ローンの金利はお引き渡し時の金利が適用されます。
未完成物件の場合、金利が確定していないので先々の資金計画を立てにくいというデメリットが。
一方、**完成済み物件なら現在の金利で購入**できるので、
支出の大部分を占める**住宅ローンの支払い計画が立てやすくなります。**

金利が1%上がると、588万円の負担増

3,000万円借入の場合

約**588万円**の差

	金利 0.525% の場合	金利 1.525% の場合
毎月返済額	78,207円	92,223円
総返済額	32,846,960円	38,733,473円